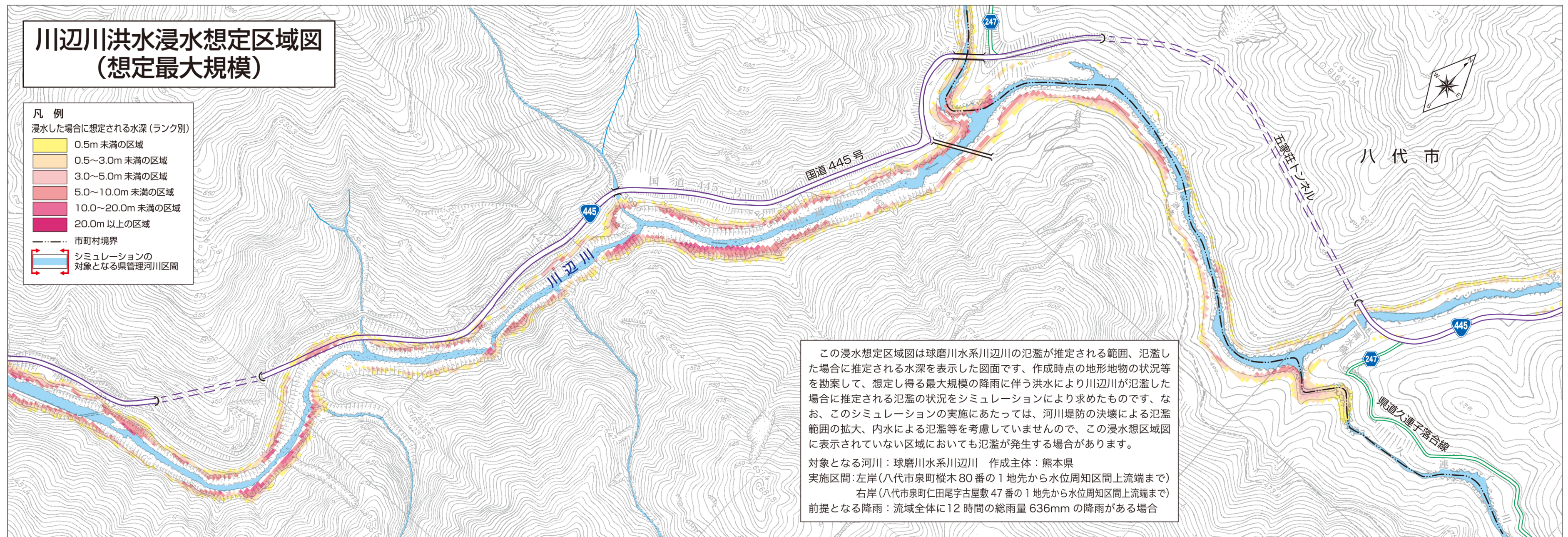


川辺川洪水浸水想定区域図 (想定最大規模)

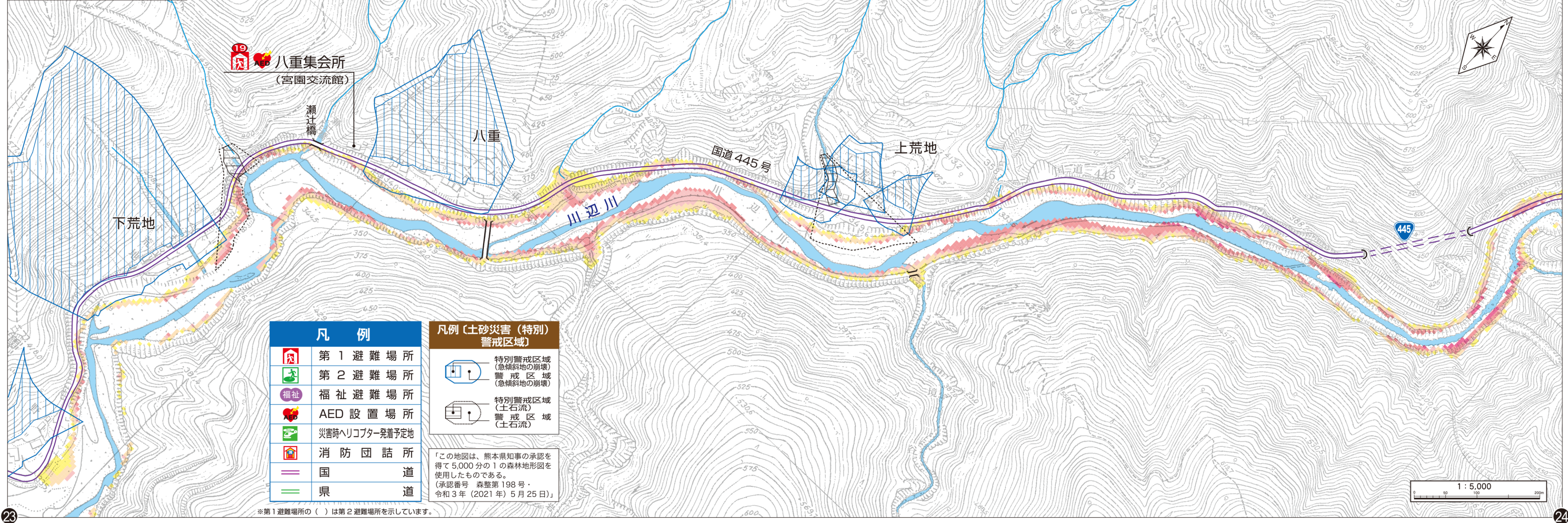
- 凡例**
 浸水した場合に想定される水深(ランク別)
- 0.5m未滿の区域
 - 0.5~3.0m未滿の区域
 - 3.0~5.0m未滿の区域
 - 5.0~10.0m未滿の区域
 - 10.0~20.0m未滿の区域
 - 20.0m以上の区域
- 市町村境界
 シミュレーションの対象となる県管理河川区間



この浸水想定区域図は球磨川水系川辺川の氾濫が推定される範囲、氾濫した場合に推定される水深を表示した図面です、作成時点の地形地物の状況等を勘案して、想定し得る最大規模の降雨に伴う洪水により川辺川が氾濫した場合に推定される氾濫の状況をシミュレーションにより求めたものです、なお、このシミュレーションの実施にあたっては、河川堤防の決壊による氾濫範囲の拡大、内水による氾濫等を考慮していませんので、この浸水想定区域図に表示されていない区域においても氾濫が発生する場合があります。

対象となる河川：球磨川水系川辺川 作成主体：熊本県
 実施区間：左岸(八代市泉町榎木80番の1地先から水位周知区間上流端まで) 右岸(八代市泉町仁田尾宇古屋敷47番の1地先から水位周知区間上流端まで)
 前提となる降雨：流域全体に12時間の総雨量636mmの降雨がある場合

川辺川洪水浸水想定区域図 その2



- | 凡例 | | 凡例(土砂災害(特別警戒区域)) | |
|----|----------------|------------------|------------------------------|
| | 第1避難場所 | | 特別警戒区域(急傾斜地の崩壊)警戒区域(急傾斜地の崩壊) |
| | 第2避難場所 | | 特別警戒区域(土石流)警戒区域(土石流) |
| | 福祉避難場所 | | |
| | AED設置場所 | | |
| | 災害時ヘリコプター発着予定地 | | |
| | 消防団詰所 | | |
| | 国 道 | | |
| | 県 道 | | |
- 「この地図は、熊本県知事の承認を得て5,000分の1の森林地形図を使用したものである。(承認番号 森整第198号・令和3年(2021年)5月25日)」
- ※第1避難場所の()は第2避難場所を示しています。